

八里岗遗址教学实习基地

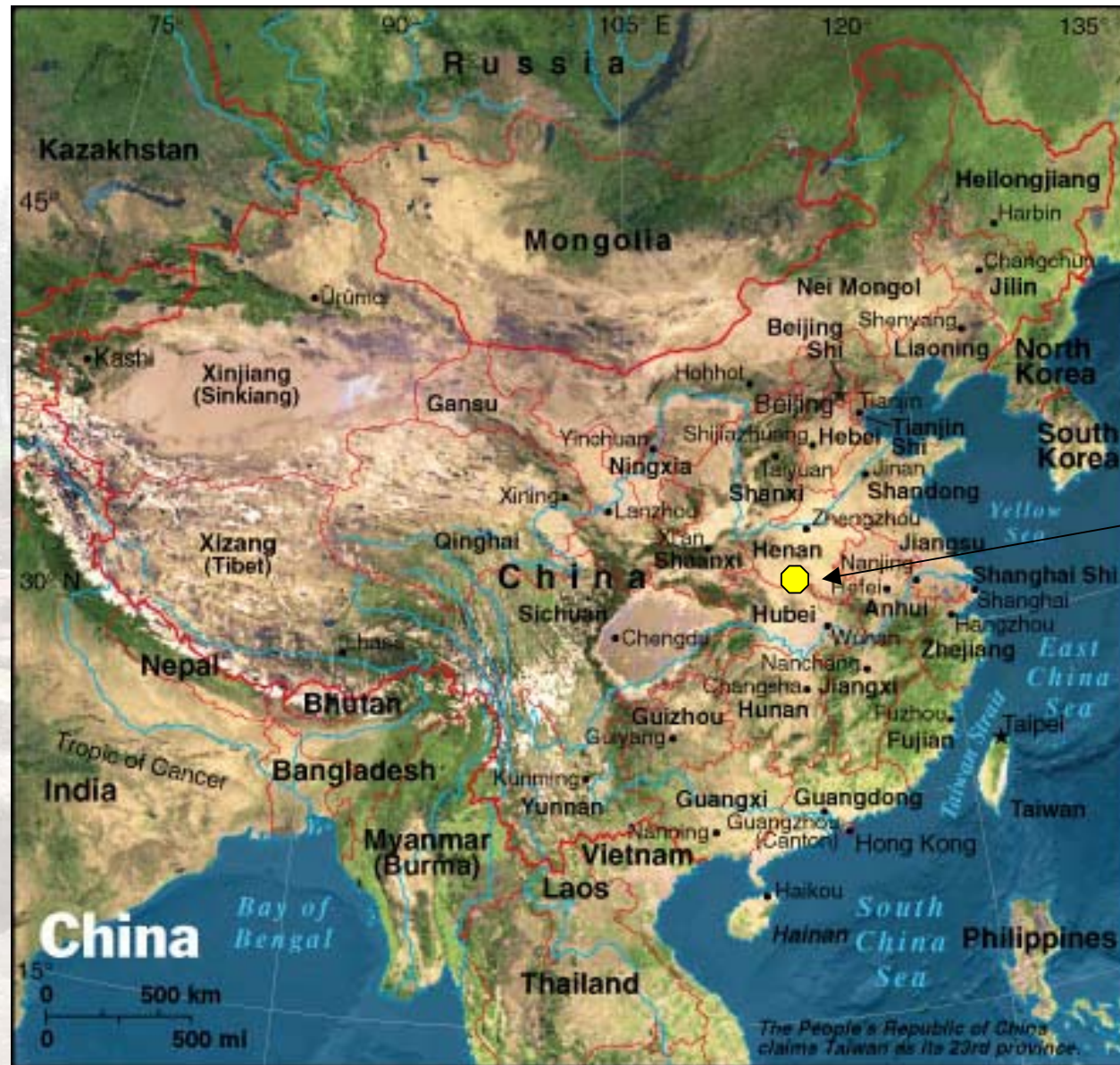
北京大学考古文博学院
**Department of Archaeology,
Peking University, Beijing**

八里岗遗址及历年发掘收获

课题负责人：严文明

参加过田野发掘辅导教师：

张江凯、赵辉、张弛、樊力、
秦岭、何嘉宁、孙庆伟、燕生东等



Baligang
Site

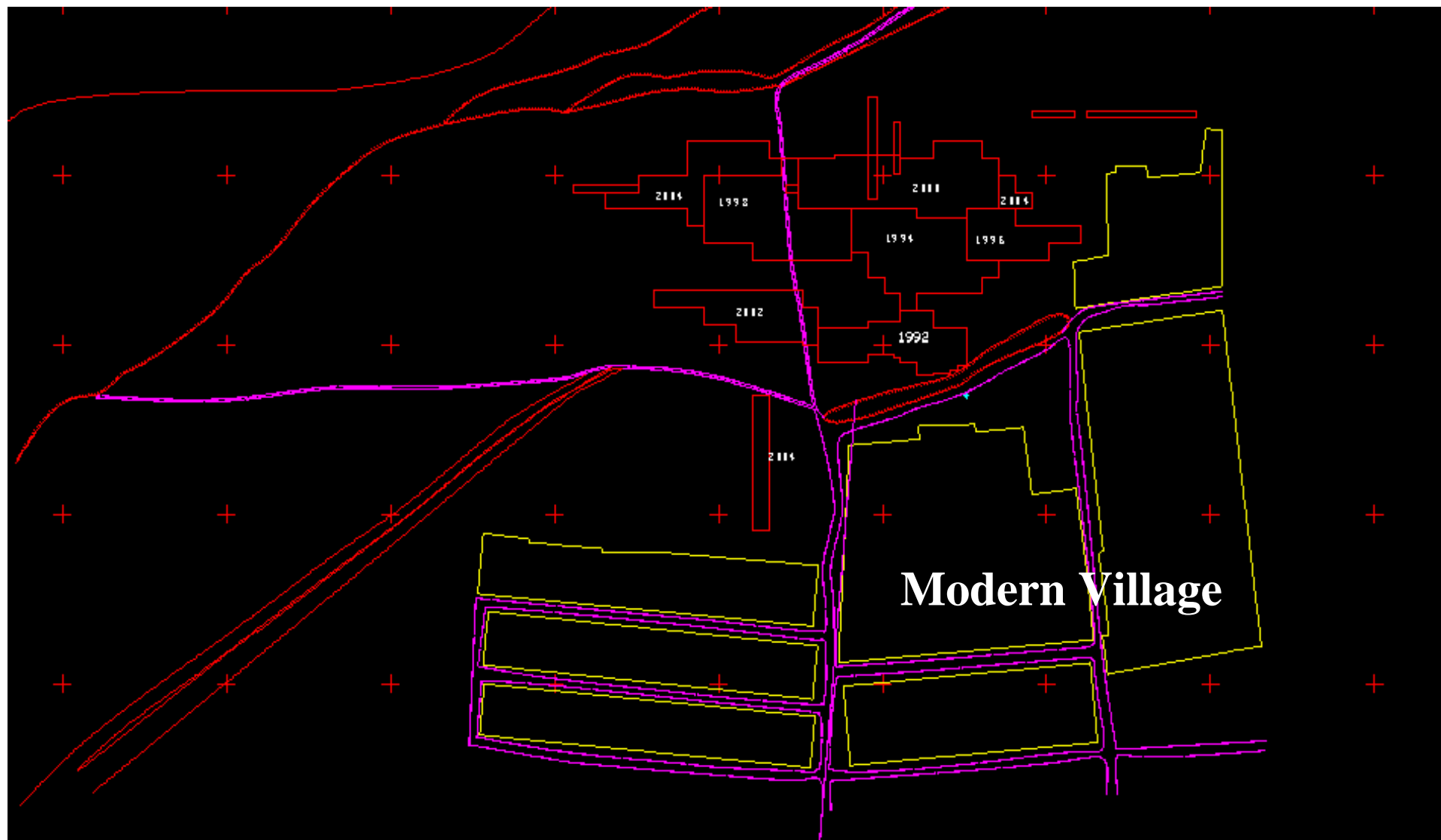
八里岗遗址位置

The location of Baligang Site, Dengzhou, Henan, China



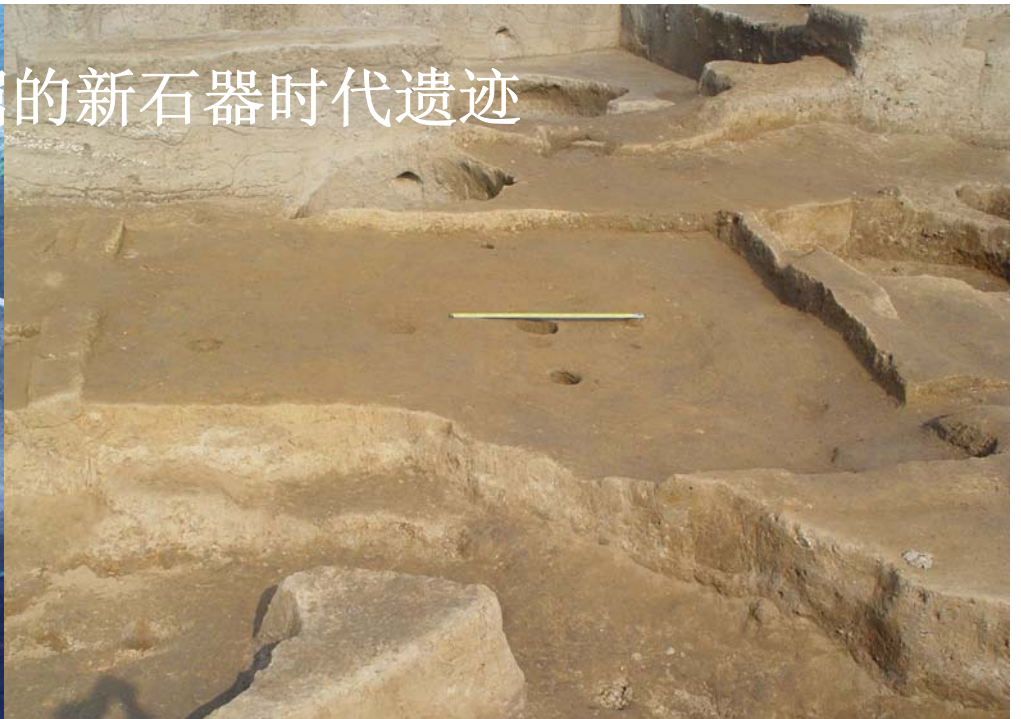
八里岗遗址远景(从北向南拍摄)





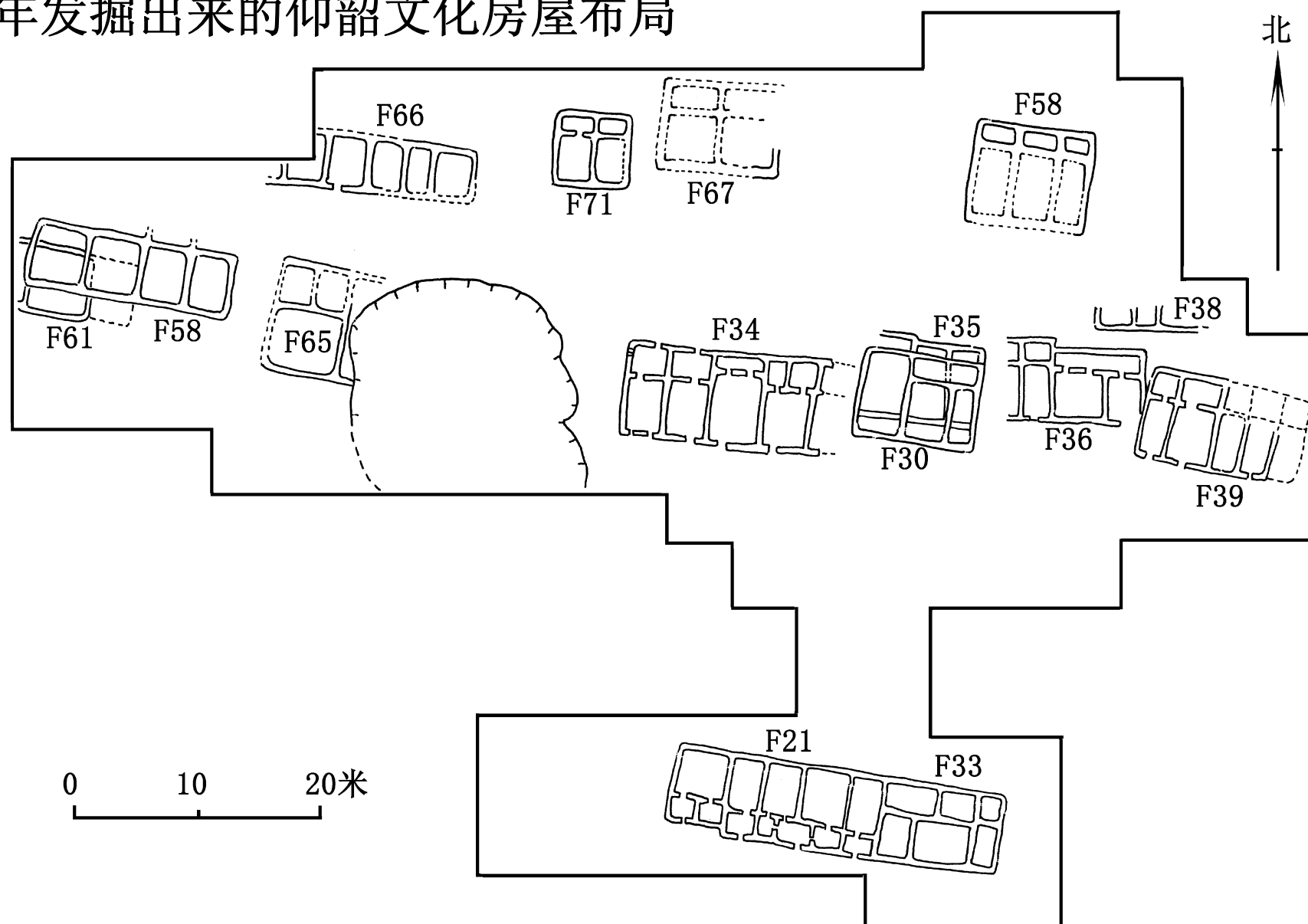
遗址发掘位置的全站仪测量平面图（The excavated area）

不同年度发掘的新石器时代遗迹

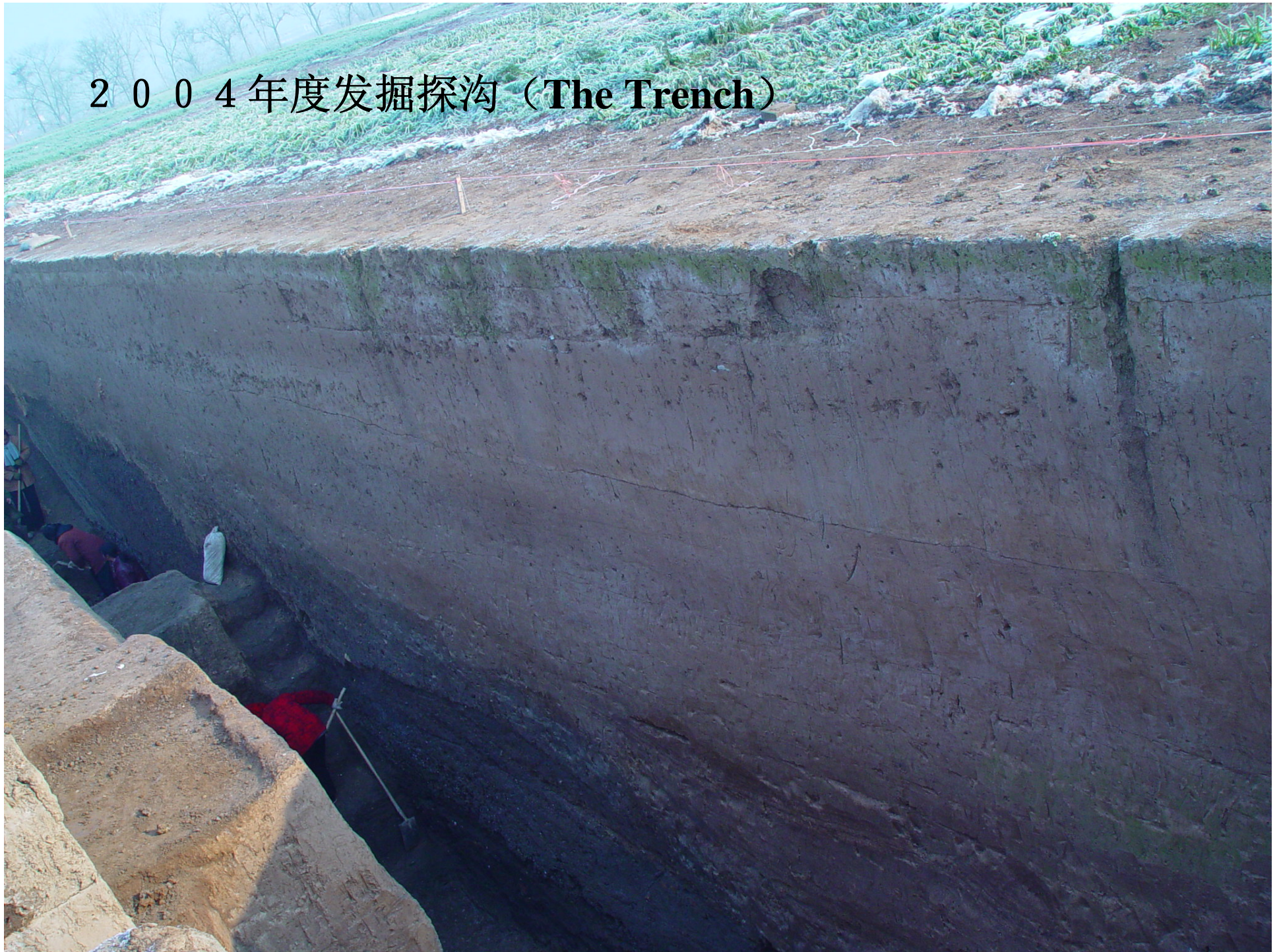


Middle and Late Yangshao Culture (4400-3500BC)

历年发掘出来的仰韶文化房屋布局



2004年度发掘探沟 (The Trench)



2002年发掘新石器时代屈家岭文化遗迹





**1 9 9 4 年发掘的仰韶文化房屋 (The northern group, F34、 F35
Middle-Late Yangshao Culture 4400-3500BC)**



1 9 9 4 年发掘的仰韶文化房屋
(The Southern group, F21、F33,
Middle-Late Yangshao Culture 4400-3500BC)

田野发掘实习



参加八里岗遗址 2 0 0 4 年度发掘实习的师生
(刚到基地, 发掘开工前合影)





2000年发掘场景(有同学有民工)



1 9 9 4 年发掘场景

2002年实习发掘工地一角





2000年何嘉宁老师和燕生东老师辅导同学发掘



发掘时用筛子采集遗物(左为实习同学,其他为民工)



实习同学浮选植物遗存



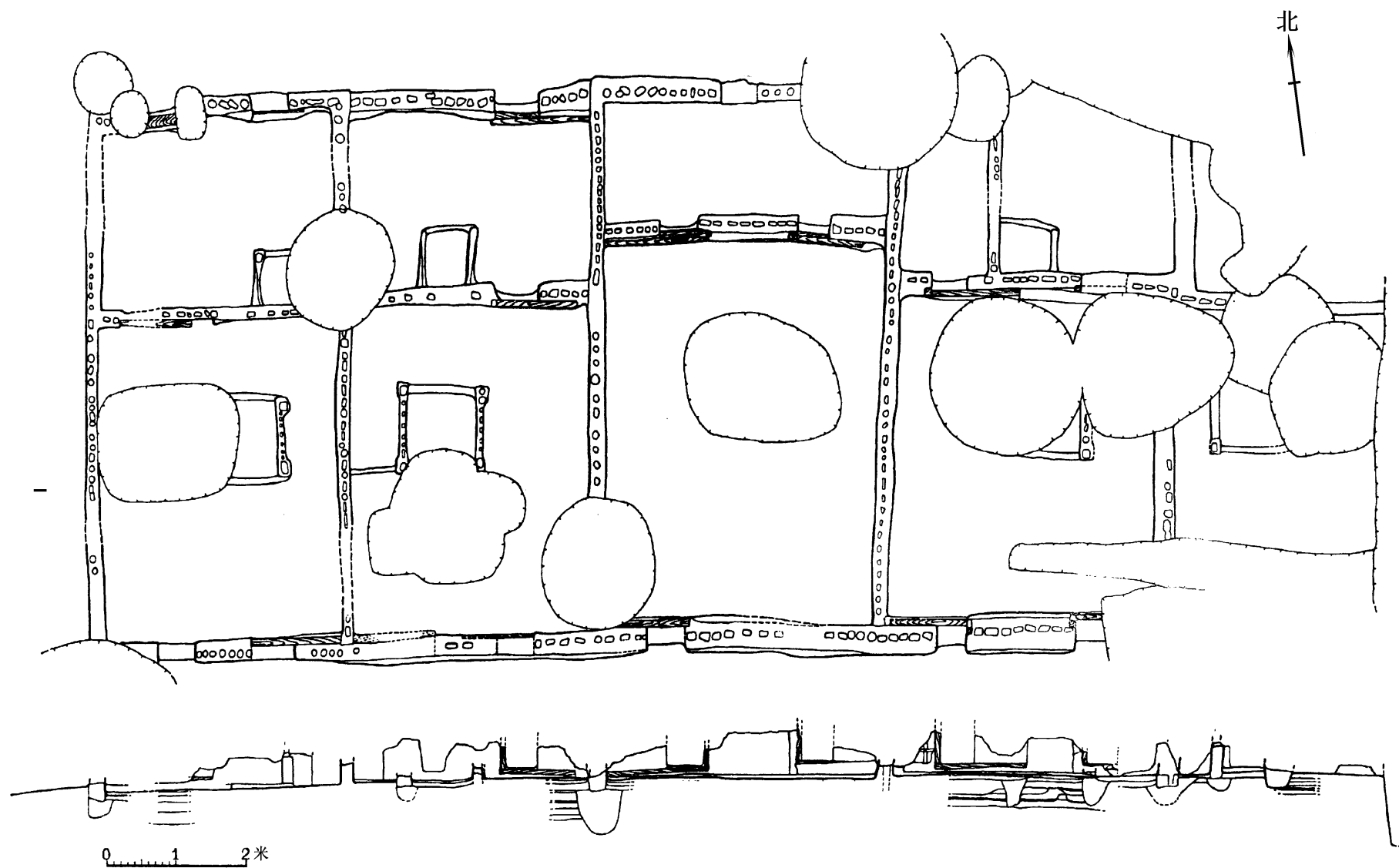
秦岭老师亲自采集沉积物样本



发掘测量原点



2000年研究生与本科生利用全站仪测量遗迹
(中间一位为研究生,下次再来实习她就成为了辅导教师)



研究生描绘的仰韶文化房屋平面图
(The house floor F34 (Middle-Late Yangshao Culture 4400-3500BC))

Early Yangshao Culture 5000-4400BC



1992年发掘的仰韶文化大型合葬墓

田野调查实习



教师带实习同学田野调查



同学亲自动手啦





调查时会用GPS的同学在传授仪器使用方法

室内整理阶段





2002年实习整理间一角

整理阶段的墓葬器物排队





由一位研究生为基地制作的数据库



发掘资料数据库界面之一

基地生活设施及生活场景





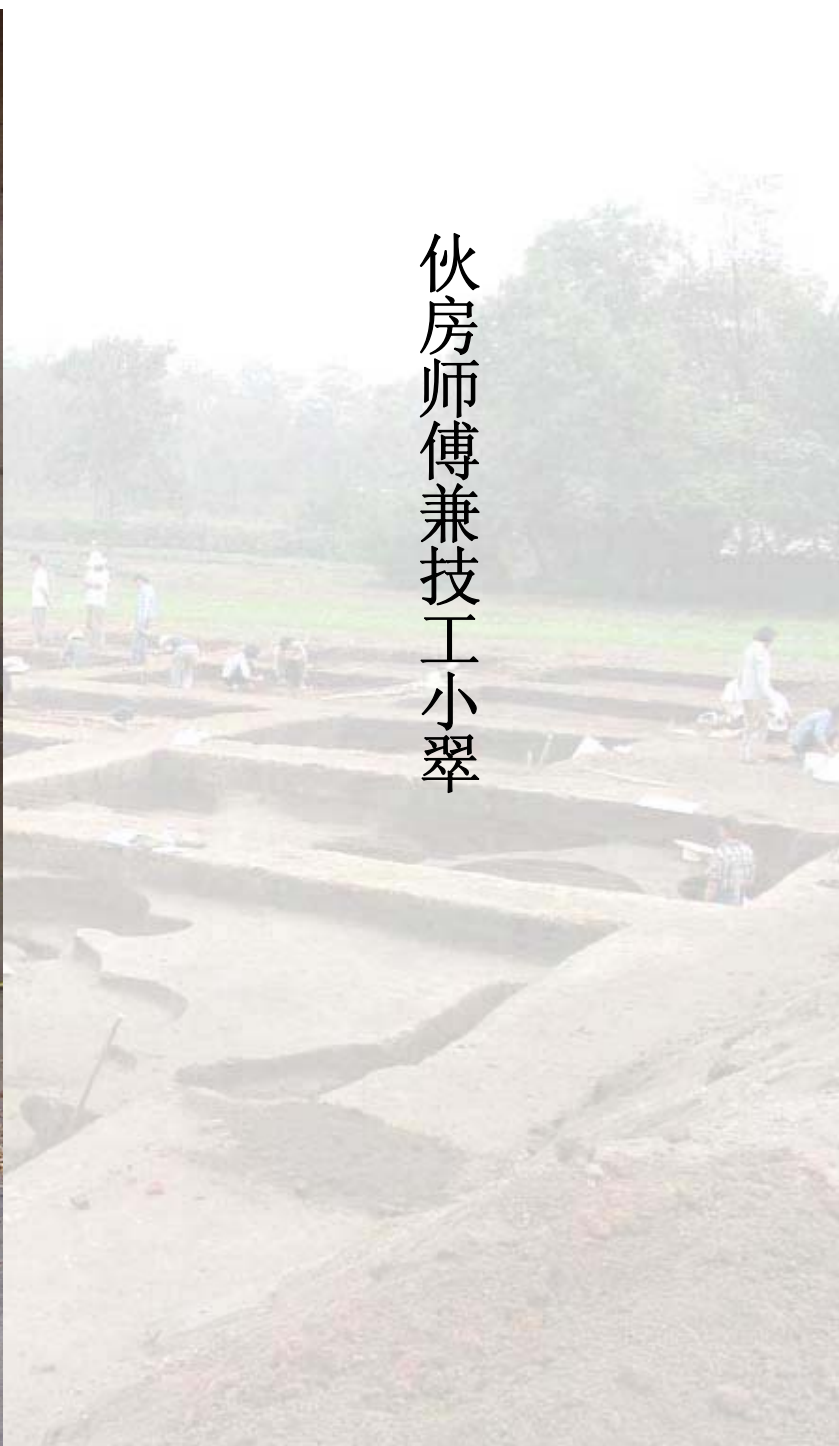
八里岗实习基地教师和学生住房外观



基地浴室

食堂兼教室





伙房师傅兼技工小翠

整理阶段同学吃火锅





他们还在吃

生日快乐



在基地老乡房顶上过中秋节



天冷驻地水管冻了





基地在南阳的文物库房

实习发掘出土文物

2006 9 19

文物库房中实习发掘出土陶片
(基地负责人樊力老师很高兴地当画面比例尺)





修复好的器物

2006 9 28



再见！八里岗基地（2004年实习同学返校日合影，对比一下前面刚开始发掘时的合影，看出来他们都胖了吗）

谢谢

